

ODVODŇENÍ

nejžádanější výrobky - výběr z nabídky , ostatní ☎

mříž čtvercová rovná lit.

| | |
|-------------------------------|------|
| mříž 400x400 C250 C | 2622 |
| mříž 500x 500 C 250 C | 3114 |
| mříž 600 x 600 C250 G | 4386 |
| mříž 500x500/640 DN 400 Truck | 4795 |
| mříž 600x600/740 DN 400 Truck | 7831 |



uliční vpustě lit.čtvercové, rovné GU

| | |
|--|------|
| 500x500 D 400 pant. KM12 P | 2418 |
| 500 x 500 D 400 KM 01 | 3486 |
| 500X 500 D 400 KM14P úzkošterb. | 2808 |
| 500x500 D 400 stružková prohnutá KM15P | 2745 |
| 500x500 D400 vícesměrná-cyklo | 2691 |
| 500x500 D400 M26P se zámkem | 2865 |
| 600x600 E600 | 5713 |

obrubníková vpust' B 125

| | |
|-----------------------|-------|
| RADBURA B 125 zkosená | 10752 |
| OPAVA B 125 rovná | 10752 |
| NISA B 125 stružková | 15889 |
| BEROUNKA rovná | 14040 |
| VISLA B125 výklopná | 8963 |



vpust' kruhová lit. pr.600

| | |
|--|------|
| A15 čep.šroub EU 7, lapač, v.70 | 2147 |
| D 400 EU 7 čep.šroub, lapač v.100 | 3307 |
| D 400 EU 9 pant.šroub, lapač,v.100 PUR | 3622 |

horská vpust'

| | |
|------------------------|-------|
| 600x1200 C 250 dvojitá | 27419 |
| 600x1200 B125 dvojitá | 17150 |



dvorní vpust'

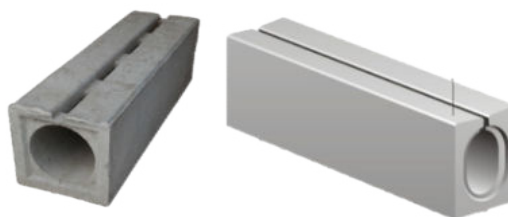
| | |
|---|------|
| A 15 300x 300 v.60mm | 656 |
| B 125 300x300 v.100mm | 934 |
| A 15 300x300 spodní vývod DN 100 | 1049 |
| A 15 300x300 s bet.šachtou,kal.koš, KG150 | 2844 |

kalový koš ZN

| | |
|------------------------|-----|
| nízký uliční DIN B1 Zn | 469 |
| vysoký uliční A4 Zn | 685 |
| kruhový 600 DIN 1221 | 499 |



Štěrbinové betonové žlaby D 400



| | |
|----------------------|---|
| velké 400/500 - 1m D | ☎ |
| velké 400/500 - 3m D | ☎ |

Odvodňovací žlaby

žlab polymerbeton, mříž, rošt - plech Zn, litina

žlab š.140-160, v.160, bez spádu

rošt 100

| | |
|--------------------------|------|
| MINI A 15 100-1000 Zn | 733 |
| MINI B 125 100-1000 Zn | 944 |
| MINI B 125 100-1000 lit. | 949 |
| MAXI C 250 100-1000 lit. | 1609 |
| MAXI D 400 100-1000 lit. | 1929 |

zatížení A 1,5t, B 12,5, C 25t, D 40t

rošt 150

| | |
|--------------------------|------|
| MAXI D 400 150-1000 lit. | 2721 |
|--------------------------|------|

rošt 200

| | |
|--------------------------|------|
| MAXI D 400 200-1000 lit. | 3676 |
|--------------------------|------|



Lapače-geigery

| | |
|----------------------|------|
| DN 100 plast spodní | 267 |
| DN 100 plast boční | 345 |
| DN 100 litina spodní | 1992 |
| DN 125 litina spodní | 2595 |



Sběrné jímky k odvodňovacím žlabům

| | | | |
|----------------|------|---------------|-----|
| výstup KG 150 | | čelní stěna | |
| MINI B 125-500 | 2213 | MINI uzavřená | 103 |
| MAXI C 250-500 | 2146 | MAXI uzavřená | 294 |
| MAXI D 400-500 | 2525 | MAXI otevření | 294 |